

## Nízké napětí 0,4 kV – venkovní vedení

Rádi bychom vás upozornili na právo provozovatele distribuční soustavy (PDS) odstraňovat a oklešťovat stromy a jiné porosty, provádět likvidaci odstraněného a okleštěného stromu a jiných porostů ohrožujících bezpečné a spolehlivé provozování zařízení distribuční soustavy v případech, **kdy tak po předchozím upozornění a stanovení rozsahu neučinil sám vlastník či uživatel** (§ 25 odst. 3 písm. g, zákona č.458/2000 Sb.).

### Pro nadzemní vedení 0,4 kV jsou definovány následující pojmy a vzdálenosti:

**Bezpečná vzdálenost od vedení** – na tuto vzdálenost se osoba, která bude provádět zásah do stromu, nesmí při jeho realizaci za žádných okolností jakoukoli částí svého těla, použitými pracovními prostředky či odkloněnou větví stromu a jinými věcmi přiblížit k živým částem vedení (vodičům). Jestliže osoba provádějící zásah nemůže dodržet bezpečnou vzdálenost od vedení, musí u zásahu zajistit osobu s příslušnou elektrotechnickou kvalifikací dle vyhl. č. 50/1978 Sb., v platném znění, která bude provádět dozor a odpovídat za bezpečnost zásahu, nebo požádat příslušného pracovníka E.ON Distribuce, a.s. o vypnutí nadzemního vedení.

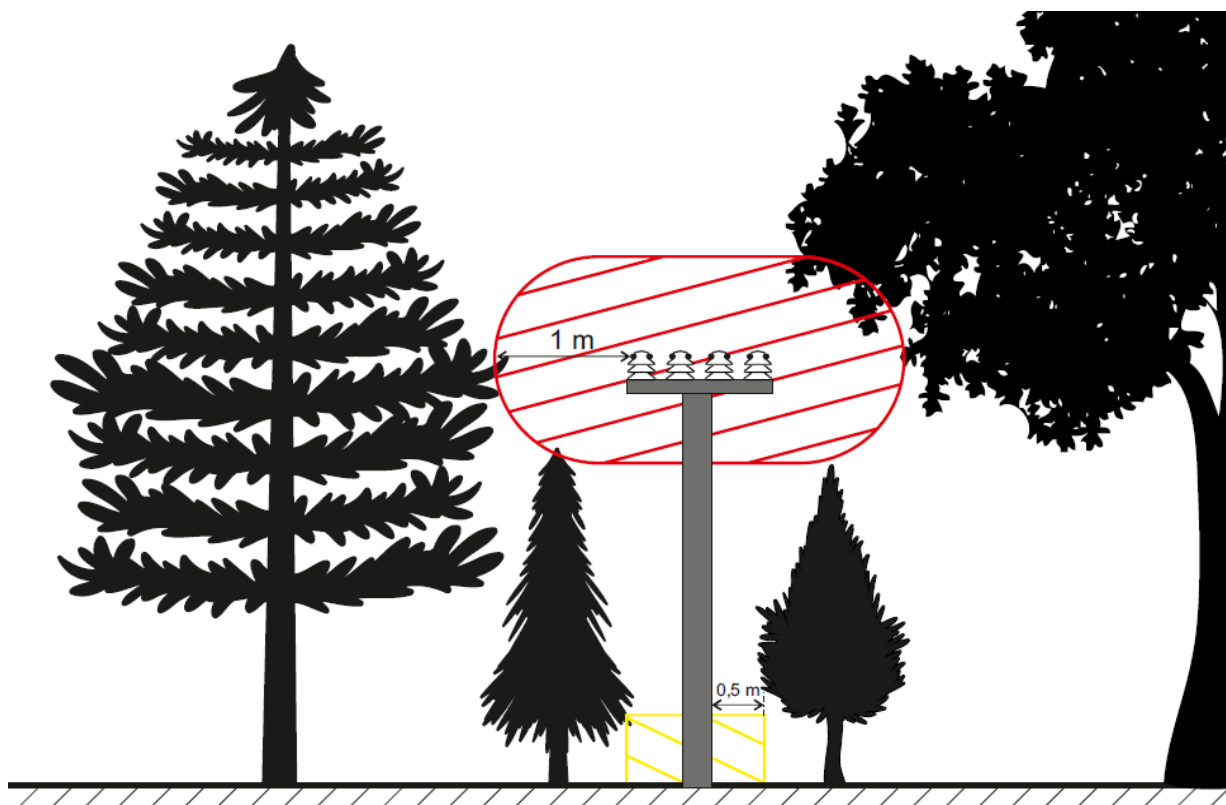
**Nejkratší doporučená vzdálenost porostu od venkovního vedení nn** – minimální vzdálenost od krajních vodičů, na kterou provozovatel distribuční soustavy stanovuje rozsah odstranění a okleštění stromu a jiných porostů, které ohrožují spolehlivý a bezpečný provoz zařízení distribuční soustavy. Na tuto vzdálenost musí být porosty průběžně oklešťovány, neboť je třeba respektovat možné účinky větru, brát v úvahu pravidelné přírůstky stromů, případně jejich vychýlení vahou plodů atp. Dále je třeba udržovat volný prostor do vzdálenosti 50 cm od paty stožáru.

**Bezpečná vzdálenost od vedení**

**1 m**

**Nejkratší doporučená vzdálenost porostu**

**2 m**



*Pozn. Objekty zakreslené v obrázku neodpovídají reálnému měřítku, slouží pouze k intuitivnímu vyobrazení požadovaných vzdáleností a stromů*

Legenda k obrázku:



Maximální dovolená vzdálenost možného přiblížení se osob bez elektrotechnické kvalifikace **(při nerespektování hranice hrozí nebezpečí úrazu elektrickým proudem !!!)**



Prořez u paty stožáru do vzdálenosti 50 cm od jeho hrany

Uvědomujeme si, že často není v silách majitelů pozemku porost udržovat, proto nabízíme naši maximální součinnost – **jsme připraveni zásah provést prostřednictvím našeho smluvního odborného dodavatele na naše náklady ve vzájemně dohodnutém termínu, což zaručí bezpečnost a zákonnost celého zásahu.**

O provedení zásahu je možno zažádat prostřednictvím telefonního čísla naší zákaznické linky **800 77 33 22** nebo zasláním požadavku na [info@eon.cz](mailto:info@eon.cz). Zároveň jsme samozřejmě připraveni v souladu s energetickým zákonem uvést dotčený pozemek po provedení zásahu do původního stavu a na náš náklad odstranit veškerý vzniklý klest a zbytky po zásahu. Využitelnou dřevní hmotu zanechává zhotovitel vzájemně dohodnutým způsobem na pozemku.

**Dojde-li k pádu stromu či jiného porostu včetně jejich větví do nadzemního vedení, musí osoba provádějící zásah:**

- a) bezodkladně přerušit prováděný zásah
- b) nedotýkat se stromu či jiného porostu nebo jejich větví, které jsou v kontaktu s vedením, opustit pracoviště
- c) **o vzniklém mimořádném stavu informovat telefonicky na tel. č. 800 22 55 77 - poruchová služba elektřina**
- d) vyčkat na příjezd zaměstnance E.ON Distribuce, a.s., který rozhodne o dalším způsobu pokračování v zásahu