

Vysoké napětí 22 kV – venkovní vedení

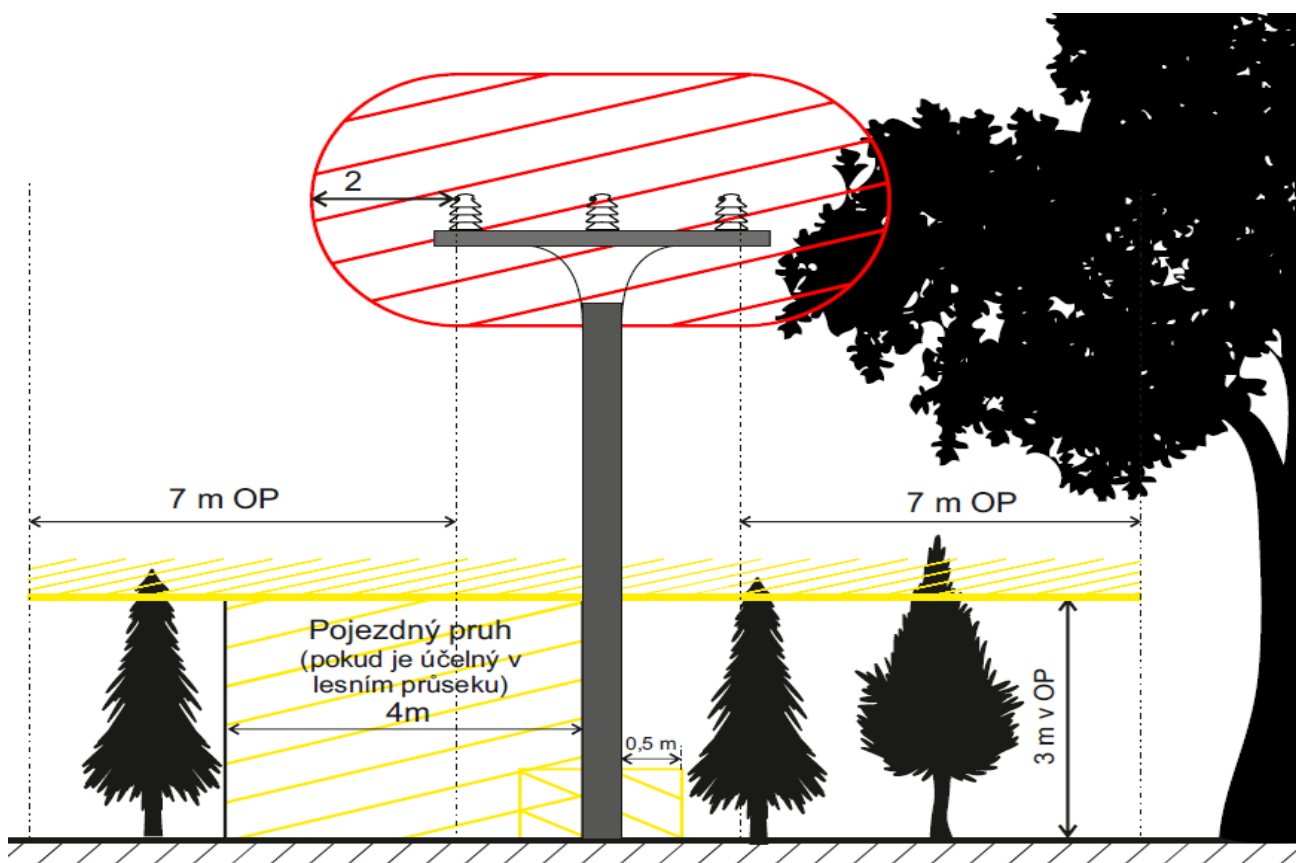
Rádi bychom vás upozornili na právo provozovatele distribuční soustavy (PDS) odstraňovat a oklešťovat stromoví a jiné porosty, provádět likvidaci odstraněného a okleštěného stromoví a jiných porostů ohrožujících bezpečné a spolehlivé provozování zařízení distribuční soustavy v případech, **kdy tak po předchozím upozornění a stanovení rozsahu neučinil sám vlastník či uživatel** (§ 25 odst. 3 písm. g, zákona č.458/2000 Sb., dále jen EZ).

Pro nadzemní vedení 22 kV jsou definovány následující pojmy a vzdálenosti:

Ochranné pásmo (OP) – je prostor (vymezený svislými rovinami vedenými po obou stranách vedení ve vodorovné vzdálenosti měřené kolmo na vedení) v bezprostřední blízkosti elektrizačního zařízení, určený k zajištění jeho spolehlivého provozu a k ochraně života, zdraví a majetku osob. V ochranném pásmu nadzemního vedení je zakázáno vysazovat chmelnice a nechávat růst porosty nad výšku 3 m (EZ, § 46 odst. 9). Dále je třeba udržovat volný prostor do vzdálenosti 50 cm od paty stožáru.

Bezpečná vzdálenost od vedení – na tuto vzdálenost se osoba, která bude provádět zásah do stromoví, nesmí při jeho realizaci za žádných okolností jakoukoli částí svého těla, použitými pracovními prostředky či odkloněnou větví stromu a jinými věcmi přiblížit k živým částem vedení (vodičům). Jestliže osoba provádějící zásah nemůže dodržet bezpečnou vzdálenost od vedení, musí u zásahu zajistit osobu s příslušnou elektrotechnickou kvalifikací dle vyhl. č. 50/1978 Sb., v platném znění, která bude provádět dozor a odpovídat za bezpečnost zásahu, nebo požádat příslušného pracovníka E.ON Distribuce, a.s. o vypnutí nadzemního vedení.

Ochranné pásmo	Bezpečná vzdálenost od vedení
7 m	2 m



Pozn. Objekty zakreslené v obrázku neodpovídají reálnému měřítku, slouží pouze k intuitivnímu vyobrazení požadovaných vzdáleností a stromoví

Legenda k obrázku:



Maximální dovolená vzdálenost možného přiblížení se osob bez elektrotechnické kvalifikace **(při nerespektování hranice hrozí nebezpečí úrazu elektrickým proudem !!!)**



Oblast minimální vzdálenosti ořezu stromů (to znamená, že žádná z větví se nesmí nacházet ve žlutě šrafované oblasti – max. výška porostu 3 metry nad zemí)



Prořez u paty stožáru do vzdálenosti 50 cm od jeho hrany

Uvědomujeme si, že často není v silách majitelů pozemků porost udržovat, proto nabízíme naši maximální součinnost – **jsme připraveni zásah provést prostřednictvím našeho smluvního odborného dodavatele na naše náklady ve vzájemně dohodnutém termínu, což zaručí bezpečnost a zákonnost celého zásahu.**

O provedení zásahu je možno zažádat prostřednictvím telefonního čísla naší zákaznické linky **800 77 33 22** nebo zasláním požadavku na info@eon.cz Zároveň jsme samozřejmě připraveni v souladu s energetickým zákonem uvést dotčený pozemek po provedení zásahu do původního stavu a na náš náklad odstranit veškerý vzniklý klest a zbytky po zásahu. Využitelnou dřevní hmotu zanechává zhotovitel vzájemně dohodnutým způsobem na pozemku.

Dojde-li k pádu stromu či jiného porostu včetně jejich větví do nadzemního vedení, musí osoba provádějící zásah:

- a) bezodkladně přerušit prováděný zásah
- b) nedotýkat se stromu či jiného porostu nebo jejich větví, které jsou v kontaktu s vedením, opustit pracoviště
- c) **o vzniklém mimořádném stavu informovat telefonicky na tel. č. 800 22 55 77 - poruchová služba elektřina**
- d) vyčkat na příjezd zaměstnance E.ON Distribuce, a.s., který rozhodne o dalším způsobu pokračování v zásahu